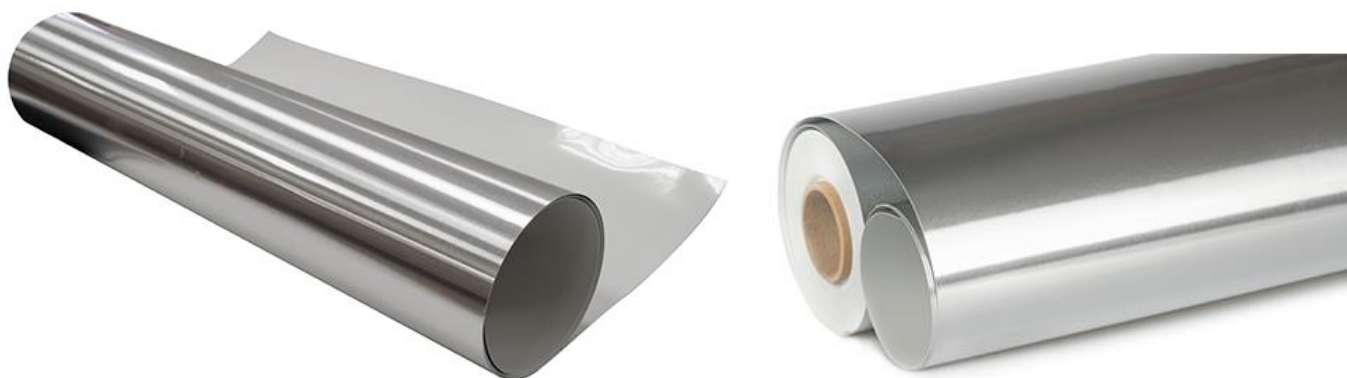


Инструкция по монтажу защитного покрытия SILVER GUARD 1000 на трубопровод

Материалы и инструменты для монтажа:

- 1) Защитное покрытие для труб SILVER GUARD 1000



2) Крепления для монтажа в виде пластиковых заклепок. Пластиковые заклепки используются для механической фиксации защитного покрытия на изоляции.

3) Шило для фиксации заклепок. Применяется для прокола отверстий и фиксации пластиковых заклепок.



4) Ножницы, рулетка, линейка - для разметки материала и трубопровода.

5) Алюминизированный скотч. Необходим для герметизации стыков защитного покрытия

Монтаж защитного покрытия:

1. Для того чтобы правильно смонтировать защитное покрытие, нам необходимо произвести некоторые замеры, а именно:

замерить длину трубопровода;

замерить длину окружности внешней поверхности изоляции.



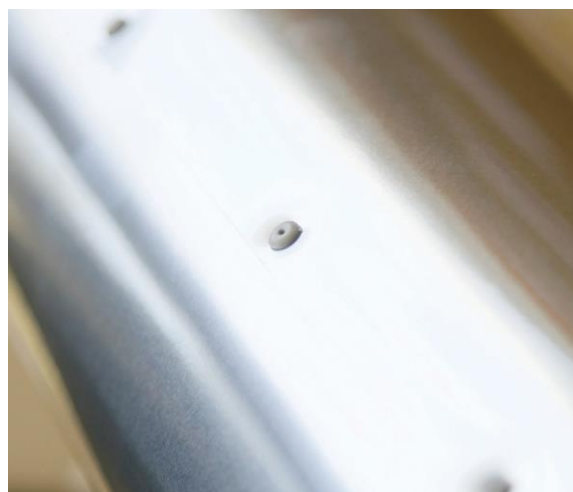
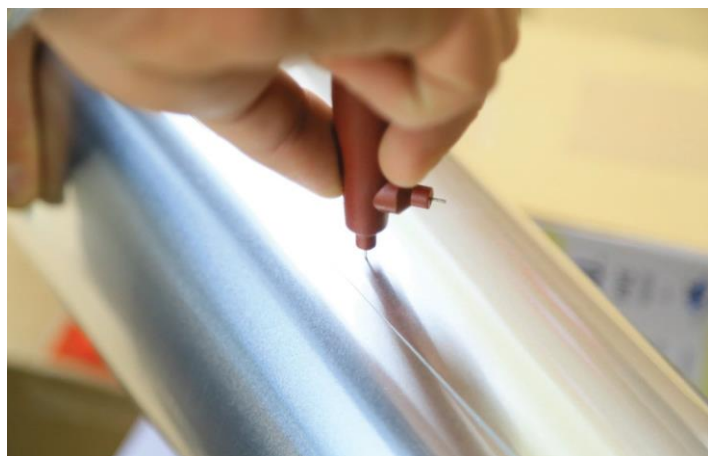
2. После этого, согласно замерам, отрезаем нужный элемент, при этом важно учесть небольшой нахлест по окружности (1-1,5см) для дальнейшей фиксации покрытия

3. Прикладываем покрытие на трубу для соответствия проверки размеров

4. Закрепляем защитное покрытие пластиковыми заклепками. Рекомендация по расходу заклепок - 6 штук на 1 м.п. либо фиксация на расстоянии 150 ÷ 200мм друг от друга.

Существует 2 способа крепления пластиковых заклепок (зависит от личного опыта и простоты работы):

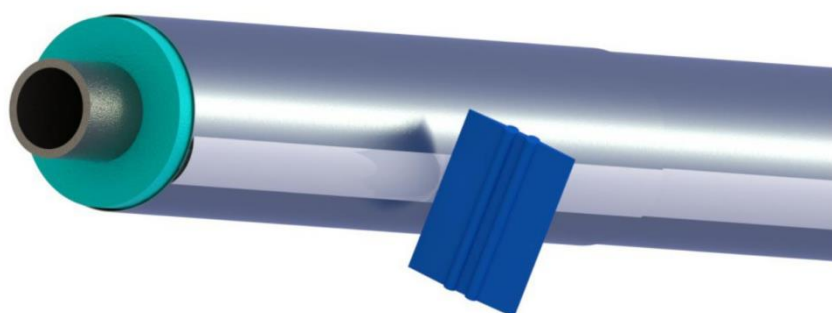
Способ 1: Необходимо сделать прокол в защитном покрытии острым концом монтажного шила, после чего заклепка надевается на шило и вставляется в проколотое отверстие.



Способ 2: Заклепка сразу надевается на шило и отверстие делается непосредственно самой заклепкой с одновременной фиксацией соединения.



5. Теперь для улучшения идеального монтажа стыки проклеиваем алюминиевой лентой.



Таким образом, мы получаем смонтированное защитное покрытие SILVER GUARD 1000